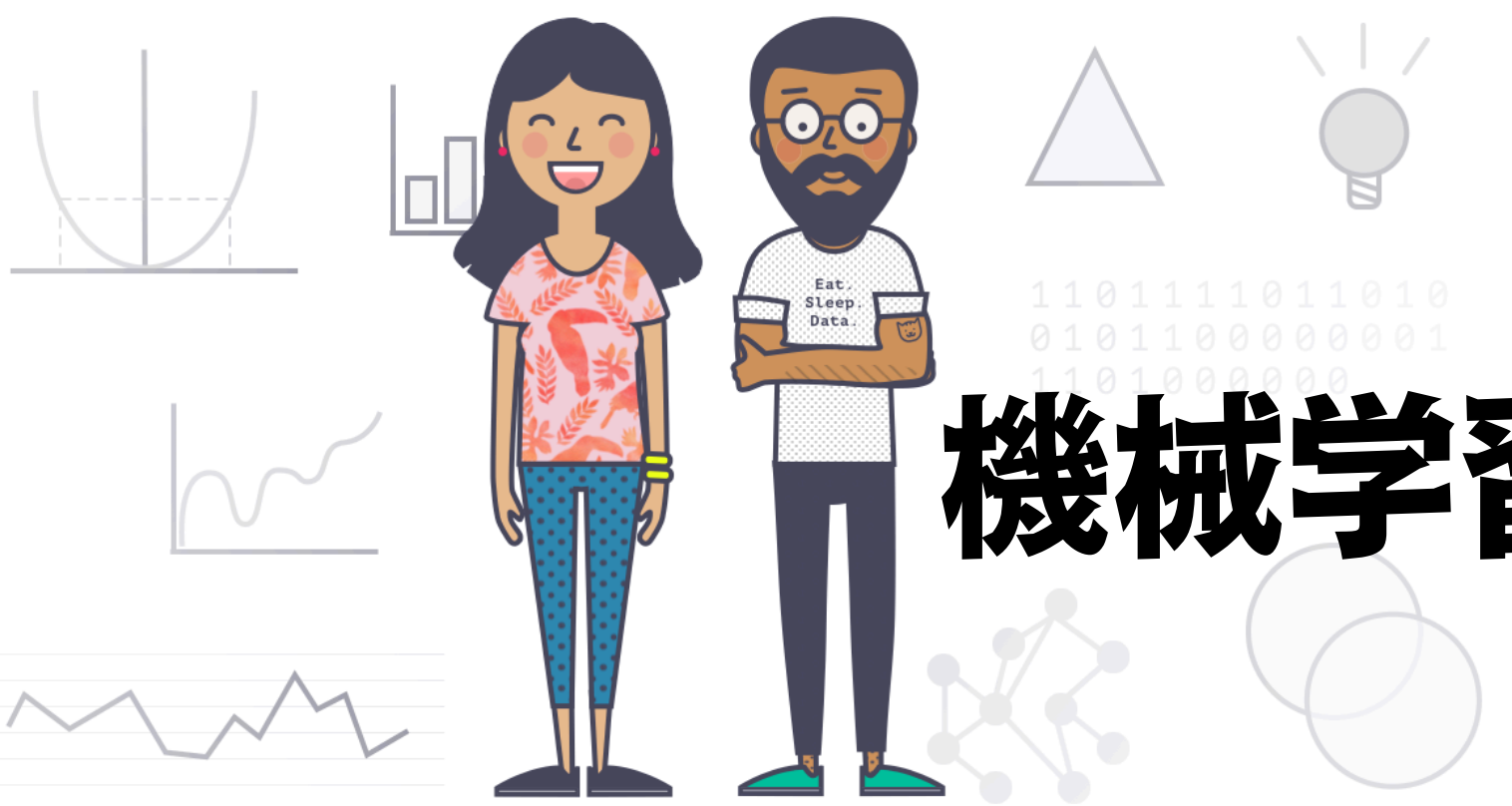


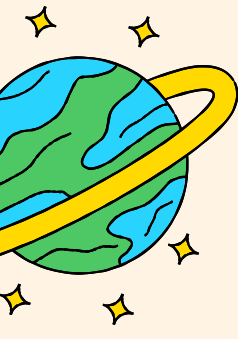


連続ワークショップ：データに基づいた統計・機械学習モデルの基礎と応用  
(ハイブリッド開催・動画配信)

専門知識がなくても大丈夫です！  
まずは最初の一歩を始めましょう！



# 第1回 機械学習入門と解析ツール



2024  
6/5(水)

14:45～16:15  
文学部講義棟128室

## 主な内容

- 関連用語（統計学，人工知能，パターン認識…）
- 主なプロセス
- 解析ツール・セットアップ

## 初心者歓迎！ お気軽にご参加ください

- 対象：文学部・人文学研究科の学生，教員
- 参加費無料
- 事前申し込み・事前準備：不要
- 対面で参加される場合は，ご自分のPC(Windows/Mac)をご持参ください
- Zoomリンク，配布資料，配信動画(後日)など，QRコード/URLでご確認ください

